



**Nous avons tous des envies
et un parcours UNIQUE.**

**Et si vous écriviez l'histoire
qui VOUS correspond ?**

ICI COMMENCE

**VOTRE bilan de compétences
pour trouver VOTRE chemin.**

**100% accessible
100% personnalisé**

 **Richesses
humaines**

Comprendre le bilan de compétences



Pourquoi ?

Dans un contexte social et économique mouvant, le bilan de compétences facilite les choix de carrière et de vie pour chacun pour :

1. Contribuer à votre épanouissement professionnel
2. Ouvrir le champ de vos possibles
3. Sécuriser votre parcours
4. Prendre un temps pour soi et se recentrer sur vos aspirations
5. Élaborer et mettre en œuvre votre plan d'actions pour votre changement.

Pour qui ?

- Les salariés du secteur privé, en contrat à durée indéterminée ou déterminée
- Les salariés du secteur public (fonctionnaires ou agents non titulaires)
- Les demandeurs d'emploi, les travailleurs non salariés
- Les personnes souhaitant redevenir actives professionnellement
- Les personnes neuro-atypiques (programme spécifique).



“
**Soyez vous-même,
les autres sont déjà pris.**
Oscar Wilde

Quand ?

Pour chaque étape de sa vie professionnelle :

1. Conforter une orientation professionnelle, une nouvelle fonction, une formation importante.
2. Se positionner pour un entretien d'évaluation, une nouvelle organisation, une mutation, une évolution.
3. Choisir entre plusieurs orientations, se réorienter à l'âge de la maturité, s'aligner avec ses choix de vie.
4. Imaginer un futur professionnel réaliste : devenir indépendant, retrouver confiance en ses compétences après un long arrêt ou un licenciement.

Comment ?

À réception de votre demande, nous vous contactons pour un premier entretien sous 72h. Nous vous transmettons également un questionnaire pour connaître vos besoins. Notre formation est accessible dès la signature du contrat avec le respect du délai légal de rétractation de 14 jours. Nous étudions avec vous toutes les possibilités de financement et adaptons notre proposition à vos besoins.

Notre bilan de compétences vous accompagne sur une durée de 2 à 4 mois pour* :



1 Connaître vos attentes et nous présenter

1 premier RDV gratuit et sans engagement pour découvrir vos attentes, vos besoins, vous présenter l'organisation, les modalités d'accompagnement avec un consultant dédié et les outils utilisés pour nos programmes.

Un questionnaire vous permet de faire un point sur vos priorités.



2 Élaborer votre programme sur-mesure

Suite au questionnaire de découverte, nous vous envoyons notre proposition adaptée : type de bilan, objectifs identifiés, nombre d'heures, tarif, calendrier prévisionnel, vous retrouvez toutes les informations indispensables au bon déroulement de notre accompagnement.

Nous confirmons notre engagement mutuel et signons le contrat selon les modalités possibles de financement.



3 Vous connaître pour réussir

Selon le type de bilan choisi, vous allez :

- Mieux connaître votre personnalité et vos modes de fonctionnement.
- Identifier vos savoir-faire, forces et talents.
- Identifier et travailler vos blocages.
- Identifier vos motivations intrinsèques.
- Vous positionner sur votre boussole personnelle : sens et valeurs durables.
- Mesurer l'écart entre votre boussole et votre situation actuelle pour définir votre changement.



4 Valider et ancrer mon changement

Après cette phase intense en recherches personnelles et en questionnements avec votre consultant, nous :

Validons votre synthèse avec la connaissance des moyens à mobiliser pour atteindre vos objectifs.

Établissons votre plan d'action en élaborant un calendrier avec la mise en place des premières actions.

Affinons et corrigeons si besoin à partir des premiers résultats.



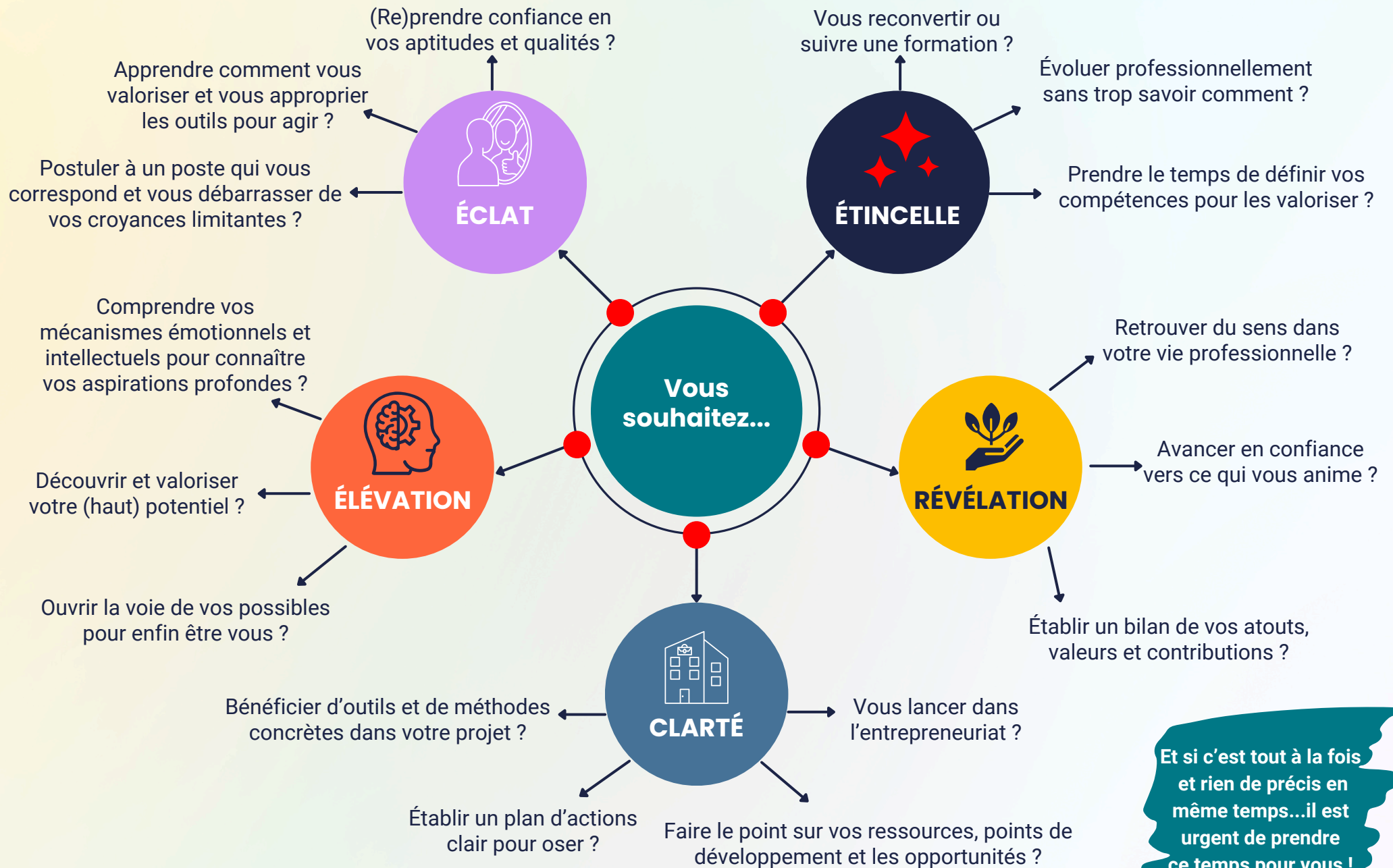
5 Ouvrir le champ des possibles et agir

Vous avez maintenant toutes les connaissances sur vous-même pour dépasser vos blocages.

Il s'agit désormais de :

- Valoriser vos ressources et compétences, déterminer vos axes de progrès et les intégrer dans votre projet.
- Trouver les chemins qui vous correspondent et identifier les obstacles pour les franchir.
- Utiliser les différents outils selon votre orientation : réseau, témoignages, enquêtes métiers, modalités de création d'entreprise, formations adaptées, valorisation de votre potentiel, de votre parcours professionnel.

Parce que vous êtes **UNIQUE**, nos bilans le sont aussi pour répondre à **VOS BESOINS**.



Et si c'est tout à la fois
et rien de précis en
même temps...il est
urgent de prendre
ce temps pour vous !

Quel bilan est fait pour moi ?

Le type de bilan et sa durée vont dépendre de :

VOTRE AVANCÉE DANS LE PROJET

Vous avez besoin d'y voir plus clair pour prendre votre décision et mettre en place un plan d'action qui vous correspond.

Vous avez déjà entamé votre recherche ou avez déjà une idée de ce que vous voulez faire, ou en tout cas, ne voulez plus faire !

Vous avez déjà commencé à travailler sur vos blocages et vos axes de développement mais sans trop savoir comment les dépasser.

OU

Vous savez une chose : que vous n'êtes pas satisfait de votre situation actuelle !

Vous pensez pouvoir retrouver du sens à votre engagement professionnel mais ne savez pas par où commencer.

Vous avez beaucoup d'idées (ou pas du tout car vous êtes convaincu ne pas valoir grand chose !) et avez besoin de structurer toute votre démarche.

VOTRE DEGRÉ D'AUTONOMIE ET DE CONFIANCE

Vous savez vous organiser pour faire des recherches seul.

Vous connaissez les outils numériques et les utilisez au quotidien : les supports, méthodes et informations fournies vous permettent d'approfondir le travail en séance individuelle facilement.

Vous préférez avoir des pistes et des conseils pour ensuite choisir en toute liberté.

OU

Vous avez besoin de quelqu'un pour vous accompagner tout au long du processus.

Vous maîtrisez les outils numériques mais préférez être guidé dans vos recherches et démarches.

Vous avez besoin d'un soutien pour explorer toutes les pistes et valoriser votre parcours : prendre conscience de vos atouts et savoir comment les mettre au service de votre projet.



Temps de travail personnel
Entre 6h et 12h

Nous vous accompagnons dès l'entretien conseil préalable pour vous proposer la formule et la durée qui vous correspondent.

Durée des séances individuelles
Entre 6h et 14h

Ce qui rend notre bilan unique

Société à mission



Nos valeurs : connexion, partage, singularité, intégrité et excellence

Notre raison d'être est la valorisation des richesses humaines, l'optimisation du potentiel humain de chacun pour le bien être de tous, à laquelle chaque consultant adhère.

Notre déontologie

- **Clause de conscience** : le consultant est libre d'accepter ou de refuser l'accompagnement.
- **Consentement** : le bénéficiaire doit consentir librement à s'engager dans la prestation, indépendamment du financeur de la prestation.
- **Secret professionnel** : le consultant est tenu au secret professionnel, régi par le Code Pénal, pour tout ce qui concerne le bénéficiaire du bilan.
- **Confidentialité** : La confidentialité des échanges est de règle ; le consultant porte une attention particulière aux conditions matérielles de cette confidentialité.
- **Neutralité** : le consultant s'appuie sur des éléments mesurables et des outils validés par la communauté scientifique et adopte une posture de neutralité dans le respect du code de déontologie des psychologues qu'ils soient psychologues ou non.

Accessibilité

Nous essayons de prendre en considération l'ensemble des formes de handicap qui pourraient pénaliser l'accès à la formation : merci de nous signaler toute situation de handicap pour nous permettre de trouver ensemble une solution.

Nous pouvons également prendre contact avec les différents organismes spécialisés si nous avons besoin d'un soutien ou encore vous diriger vers d'autres prestataires si toutefois nous ne pouvons pas répondre à votre demande.

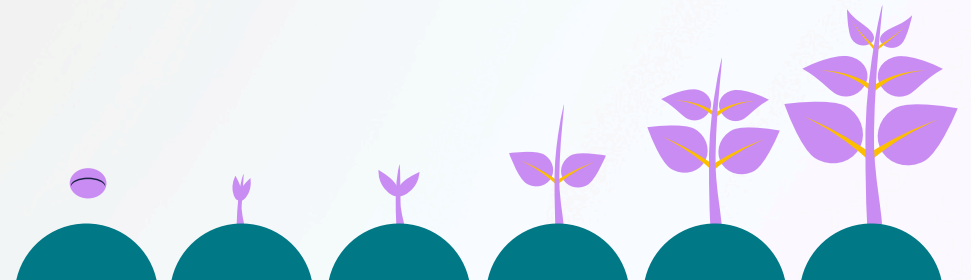
Notre conviction et notre approche

Le lien étroit entre épanouissement professionnel et personnel, c'est pourquoi nous intégrons des outils de développement personnel à notre bilan et choisissons les supports à mesure de votre avancement.

Un entretien conseil préalable pour être sûr de votre choix et de vos objectifs, un accompagnement au plan d'action en plus de sa mise en place et deux entretiens de suivi au lieu d'un seul obligatoire car la motivation se démultiplie si elle est stimulée par un tiers bienveillant et impartial qui connaît les leviers actionnables de la personne accompagnée sur plusieurs semaines.

Nos tests de personnalité et fiches supports sur la connaissance de soi varient selon la durée choisie, le degré d'urgence et d'importance défini ensemble. Vous disposez d'un carnet de bord "Ma boussole" qui vous permet de suivre vos progrès et de vous recentrer sur vos objectifs.

Près de 50 outils différents axés emploi, entrepreneuriat, formation, engagement...que nous vous transmettons à mesure des besoins identifiés. Quelques exemples : un guide des entrepreneurs, des conseils pour LinkedIn, méthodologie CV parfait, réussir mon entretien d'embauche, feuille de route motivations, les communautés autour de mes valeurs et bien d'autres encore !



Des outils et un accompagnement complet

Un consultant à votre écoute

Un consultant expert en évolution professionnelle et personnelle dédié pendant toute la durée de l'accompagnement, formé aux outils utilisés par Richesses Humaines avec une approche de coaching centré sur le questionnement et l'écoute active pour permettre de trouver vous-même vos aspirations et objectifs.



L'accompagnement se fait 100% en distanciel, en format asynchrone pour les recherches personnelles et synchrone pour les séances individuelles de 1h à 1h30.

Les outils numériques

- **Google Drive et Moodle** : stockage et travail collaboratif sécurisés
- **La suite Google Office** : création et modification des documents
- **Plateforme Zoom** : prise de RDV et entretiens en visioconférence
- **Application Canva** : mise en forme de supports nécessaires au bilan
- **Plateformes métiers** : différents sites pour cibler, trouver et choisir.



Des méthodes et outils pédagogiques multiples

- **Tests spécialisés** : test des motivations et centres d'intérêt, tests de personnalité, évaluation des soft skills et du management, évaluation du potentiel entrepreneurial.
- **Questionnaires d'auto-évaluation et de fin de formation** : questionnaire de hiérarchisation, questionnaire des symboles et des valeurs, questionnaire des besoins.
- **Apports de connaissances pratiques** sur : le marché de l'emploi, les métiers, les formations, les modalités de recrutement, la création d'entreprise.
- **Apports d'outils de développement personnel** : PNL, analyse transactionnelle, visualisation, pratiques narratives, Ikigai, gestion des émotions, communication non violente notamment.
- **Enquêtes-métiers** : ces enquêtes ont pour objectif de rencontrer des professionnels des secteurs et/ou des métiers envisagés ou encore dans le cadre d'un projet d'entreprise avec mise à disposition du réseau.
- **Carnet de bord "Ma boussole"** : ces supports sont remis à l'issue de chaque séance et rythment le déroulement du bilan de compétences disponibles sur votre espace numérique personnel.
- **Rédaction d'une synthèse** : la synthèse reprend les points structurants de la démarche notamment le projet, les atouts pour réussir ainsi que le plan d'action.
- **Élaboration de votre plan d'action** à court/moyen et long terme : décliner votre projet en étapes de réalisation avec la fixation d'objectifs.

Entre chaque séance, un travail personnel de recherche est effectué, condition indispensable à la réussite du bilan.

Comment financer mon bilan de compétences ?

Nos deux formules phares

ÉTINCELLE

6 heures de séances individuelles

Au moins 6 heures de travail personnel

1 200 €

ÉCLAT

14 heures de séances individuelles

Au moins 10 heures de travail personnel

2 800 €

Ensemble, nous étudions tous les financements possibles.

Plusieurs moyens pour financer votre bilan

- Plan de développement des compétences de votre employeur
- Un tiers-financier (Pôle Emploi, CPAM, CARSAT, votre FAF si vous êtes indépendant)
- En utilisant votre budget CPF (moncompteformation.gouv.fr) avec une participation de 100€ à compter de mai 2024
- À noter : les agents de la fonction publique d'État et territoriale doivent adresser leur demande à leur administration et les agents de la fonction publique hospitalière doivent adresser leur demande à l'ANFH
- Auto-financement (échancier possible en 3 fois)
- Dispositif FNE (dans le cadre d'une procédure de chômage technique)
- France travail avec l'Aide Individuelle à la Formation (AIF). En tant que demandeur(se) d'emploi, vous avez aussi le droit de réaliser un bilan de compétences pour redéfinir votre projet professionnel et rebondir plus rapidement.

Prêt pour votre changement et épanouissement professionnel avec Richesses humaines ?



20 ans d'expertise RH et de conseils professionnels



Des consultants experts en évolution professionnelle et personnelle



98 % de nos clients satisfaits sur l'ensemble de nos prestations

D'autres formules existent selon votre besoin et votre situation : coachings et formations pour une reprise d'activité après un burn-out, projet entrepreneurial, orientation étudiants, reprise d'activité après une longue période sans emploi, outplacement, bilan Ikigai.

Contactez-nous pour obtenir tous les renseignements nécessaires.



richesses-humaines.com



nadege@richesses-humaines.com



+33 6 03 01 95 54

Ils en parlent mieux que nous !



Isabelle, 50 ans, ancienne directrice des ventes, promue vice-présidente des opérations

"Le bilan de compétences a été crucial pour ma récente promotion. Il a mis en lumière des compétences que je n'avais pas envisagées et renforcé ma confiance en moi. L'accompagnement sur-mesure et les évaluations poussées m'ont permis de me positionner idéalement pour cette nouvelle étape dans mon entreprise."

Samir, 28 ans, ingénieur logiciel, maintenant entrepreneur tech

"Le bilan de compétences chez Richesses Humaines a été un véritable tournant pour moi. J'avais besoin de comprendre si l'entrepreneuriat pouvait être mon chemin. Non seulement le bilan a confirmé mes aspirations, mais il m'a également équipé des outils et de la confiance nécessaires pour lancer ma start-up. L'approche axée sur les valeurs personnelles et le potentiel humain a vraiment été essentielle pour moi."

Julie, 37 ans, mère au foyer pendant 8 ans, désormais assistante de direction

"Revenir sur le marché du travail après des années d'inactivité était intimidant. En tant que mère au foyer, je doutais de mes compétences et de ma pertinence professionnelle. Le bilan de compétences chez Richesses Humaines m'a non seulement redonné confiance en mes capacités mais m'a aussi guidée vers une formation en gestion administrative. Aujourd'hui, je suis assistante de direction dans une entreprise dynamique et je me sens valorisée et compétente."

Lucas, 26 ans, ancien aide magasinier, désormais technicien en logistique

"Je ne voyais pas de possibilité d'évolution dans mon travail et ça me frustrait un peu. Le bilan de compétences m'a aidé à identifier mes compétences pratiques et à envisager un avenir meilleur. Grâce aux conseils reçus, j'ai suivi une formation courte en gestion de la logistique et suis maintenant technicien en logistique. Je gère une équipe et je sens que j'ai vraiment progressé professionnellement et personnellement."

Mathieu, 40 ans, se sentait perdu dans son rôle d'analyste financier

"En tant que personne HPI et hypersensible, je me sentais souvent incompris et mal adapté dans mon ancien métier. En dépassant mes peurs et en valorisant mes capacités intellectuelles, j'ai pu m'orienter vers un environnement de travail plus enrichissant. Après le bilan, j'ai suivi une formation en psychologie pour mieux comprendre les dynamiques humaines, ce qui m'a ouvert la voie à une carrière en tant que consultant en bien-être organisationnel."

Élodie, 32 ans, graphiste freelance, enrichit son activité avec une boutique en ligne

"Je voulais diversifier mes sources de revenus mais ne savais pas comment intégrer mes compétences de graphiste dans une nouvelle entreprise. Le bilan m'a aidée à structurer mes idées et à lancer une boutique en ligne qui complète parfaitement mon activité freelance. Les conseils personnalisés et le soutien régulier ont été essentiels pour ce développement."

Et si vous faisiez comme eux ?



richesses-humaines.com



nadege@richesses-humaines.com



+33 6 03 01 95 54

Qualiopi
processus certifié



REPUBLIQUE FRANÇAISE

La certification qualité a été délivrée au titre des catégories suivantes :
**ACTION DE FORMATION ;
BILAN DE COMPÉTENCE.**