



VOTRE bilan de compétences pour trouver le chemin qui VOUS correspond.

100% accessible
100% personnalisé
100% finançable

**“Soyez vous-même,
les autres sont déjà pris.”
Oscar Wilde**



Valoriser l'épanouissement professionnel
de chacun pour une performance collective

Comprendre le bilan de compétences

Pourquoi ?

Dans un contexte social et économique mouvant, le bilan de compétences facilite les choix de carrière et de vie pour chacun.

Contribuer à votre épanouissement professionnel

Ouvrir le champ de vos possibles

Sécuriser votre parcours

Prendre un temps pour soi et se recentrer sur ses aspirations

Élaborer et mettre en œuvre votre plan d'actions pour votre changement

Qui ?

- Les salariés du secteur privé, en contrat à durée indéterminée ou déterminée ;
- Les salariés du secteur public (fonctionnaires ou agents non titulaires) ;
- Les demandeurs d'emploi, les travailleurs non salariés ;
- Les personnes souhaitant redevenir actives professionnellement.

Quand ?

Pour chaque étape de sa vie professionnelle :

1. Conforter une orientation professionnelle, une nouvelle fonction, une formation importante.
2. Se positionner pour un entretien d'évaluation, une nouvelle organisation, une mutation, une évolution.
3. Choisir entre plusieurs orientations, se réorienter à l'âge de la maturité, s'aligner avec ses choix de vie.
4. Imaginer un futur professionnel réaliste : devenir indépendant, retrouver confiance en ses compétences après un long arrêt ou un licenciement.

Comment ? Combien ?

À réception de votre demande, nous vous contactons pour un premier entretien conseil gratuit sous 72h. Nous vous transmettons également un questionnaire pour connaître vos besoins.

Notre formation est accessible dès la signature du contrat avec le respect du délai légal de rétractation de 14 jours.

Nous étudions avec vous toutes les possibilités de financement et adaptons notre proposition à vos moyens.



Parce que vous êtes unique, nos bilans le sont aussi pour répondre à VOS attentes.



Si c'est tout à la fois et rien de précis en même temps, gribouillé sur un bout de papier comme ça...il est urgent de prendre ce temps pour vous !



Notre bilan de compétences vous accompagne sur une durée de 2 à 4 mois pour* :

Connaître vos attentes et nous présenter



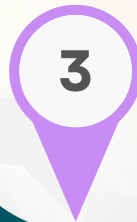
1 premier RDV gratuit et sans engagement pour découvrir vos attentes, vos besoins, vous présenter l'organisation, les modalités d'accompagnement avec un consultant dédié et les outils utilisés pour nos programmes.
Un questionnaire vous permet de faire un point sur vos priorités.

Élaborer votre programme sur-mesure

Suite au questionnaire de découverte, nous vous envoyons notre proposition adaptée : type de bilan, objectifs identifiés, nombre d'heures, tarif, calendrier prévisionnel, vous retrouvez toutes les informations indispensables au bon déroulement de notre accompagnement.
Nous confirmons notre engagement mutuel et signons le contrat selon les modalités possibles de financement.

Vous connaître pour réussir

Selon le type de bilan choisi, vous allez :
Mieux connaître votre personnalité et vos modes de fonctionnement.
Identifier vos savoir-faire, forces et talents.
Identifier et travailler vos blocages.
Identifier vos motivations intrinsèques.
Vous positionner sur votre boussole personnelle : sens et valeurs durables.
Mesurer l'écart entre votre boussole et votre situation actuelle pour définir votre changement.



Valider et ancrer mon changement

Après cette phase intense en recherches personnelles et en questionnements avec votre consultant, nous :

Validons votre synthèse avec la connaissance des moyens à mobiliser pour atteindre vos objectifs.
Établissons votre plan d'action en élaborant un calendrier avec la mise en place des premières actions.
Affinons et corrigeons si besoin à partir des premiers résultats.

Ouvrir le champ des possibles et agir

Vous avez maintenant toutes les connaissances sur vous-même pour dépasser vos blocages.

Il s'agit désormais de :

Valoriser vos ressources et compétences, déterminer vos axes de progrès et les intégrer dans votre projet.
Trouver les chemins qui vous correspondent et identifier les obstacles pour les franchir.
Utiliser les différents outils selon votre orientation : réseau, témoignages, enquêtes-métiers, modalités de création d'entreprise, formations adaptées, valorisation de votre potentiel, de votre parcours professionnel.

*Conformément à l'article R.6322-35 du Code du Travail : 3 phases (préliminaire, investigation, conclusion)

Des outils et un accompagnement complet



Un consultant à votre écoute

Un consultant expert en évolution professionnelle et personnelle dédié pendant toute la durée de l'accompagnement, formé aux outils utilisés par Richesses humaines avec une approche de coaching centré sur le questionnement et l'écoute active pour permettre de trouver vous-même vos aspirations et objectifs.

L'accompagnement se fait 100% en distanciel, en format asynchrone pour les recherches personnelles et synchrone pour les séances individuelles de 1h à 1h30.

Les outils numériques

- **Google Drive et Moodle** : stockage et travail collaboratif sécurisés
- **La suite Google Office** : création et modification des documents
- **Plateforme Zoom** : prise de RDV et entretiens en visioconférence
- **Application Canva** : mise en forme de supports nécessaires au bilan
- **Plateformes métiers** : différents sites pour cibler, trouver et choisir.

Des méthodes et outils pédagogiques multiples



- **Tests spécialisés** : test des motivations et centres d'intérêt, tests de personnalité, évaluation des soft skills et du management, évaluation du potentiel entrepreneurial.
- **Questionnaires d'auto-évaluation et de fin de formation** : questionnaire de hiérarchisation, questionnaire des symboles et des valeurs, questionnaire des besoins.
- **Apports de connaissances pratiques** sur : le marché de l'emploi, les métiers, les formations, les modalités de recrutement, la création d'entreprise.
- **Apports d'outils de développement personnel** : PNL, analyse transactionnelle, visualisation, pratiques narratives, Ikigai, gestion des émotions, communication non violente notamment.
- **Enquêtes-métiers** : ces enquêtes ont pour objectif de rencontrer des professionnels des secteurs et/ou des métiers envisagés ou encore dans le cadre d'un projet d'entreprise avec mise à disposition du réseau.
- **Carnet de bord "Ma boussole"** : ces supports sont remis à l'issue de chaque séance et rythment le déroulement du bilan de compétences disponibles sur votre espace numérique personnel.
- **Rédaction d'une synthèse** : la synthèse reprend les points structurants de la démarche notamment le projet, les atouts pour réussir ainsi que le plan d'action.
- **Élaboration de votre plan d'action** à court/moyen et long terme : décliner votre projet en étapes de réalisation avec la fixation d'objectifs.

Entre chaque séance, un travail personnel de recherche est effectué, condition indispensable à la réussite du bilan.

Ce qui rend notre bilan unique



Société à mission



Nos valeurs : connexion, partage, singularité, intégrité et excellence

Notre raison d'être est la valorisation des richesses humaines, l'optimisation du potentiel humain de chacun pour le bien être de tous, à laquelle chaque consultant adhère.

Notre déontologie

- **Clause de conscience** : le consultant est libre d'accepter ou de refuser l'accompagnement.
- **Consentement** : le bénéficiaire doit consentir librement à s'engager dans la prestation, indépendamment du financeur de la prestation.
- **Secret professionnel** : le consultant est tenu au secret professionnel, régi par le Code Pénal, pour tout ce qui concerne le bénéficiaire du bilan.
- **Confidentialité** : La confidentialité des échanges est de règle ; le consultant porte une attention particulière aux conditions matérielles de cette confidentialité.
- **Neutralité** : le consultant s'appuie sur des éléments mesurables et des outils validés par la communauté scientifique et adopte une posture de neutralité dans le respect du code de déontologie des psychologues qu'ils soient psychologues ou non.

Accessibilité

Nous essayons de prendre en considération l'ensemble des formes de handicap qui pourraient pénaliser l'accès à la formation : merci de nous signaler toute situation de handicap pour nous permettre de trouver ensemble une solution.

Nous pouvons également prendre contact avec les différents organismes spécialisés si nous avons besoin d'un soutien ou encore vous diriger vers d'autres prestataires si toutefois nous ne pouvons pas répondre à votre demande.



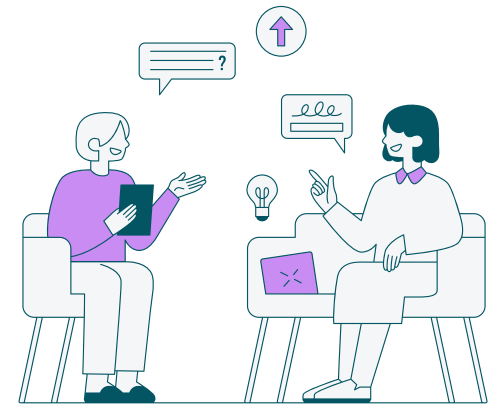
Notre conviction et notre approche

Le lien étroit entre épanouissement professionnel et personnel, c'est pourquoi nous intégrons des outils de développement personnel à notre bilan et choisissons les supports à mesure de votre avancement.

Un entretien conseil préalable pour être sûr de votre choix et de vos objectifs, un accompagnement au plan d'action en plus de sa mise en place et deux entretiens de suivi au lieu d'un seul obligatoire car la motivation se démultiplie si elle est stimulée par un tiers bienveillant et impartial qui connaît les leviers actionnables de la personne accompagnée sur plusieurs semaines.

Nos tests de personnalité et fiches supports sur la connaissance de soi varient selon la durée choisie, le degré d'urgence et d'importance défini ensemble. Vous disposez d'un carnet de bord "Ma boussole" qui vous permet de suivre vos progrès et de vous recentrer sur vos objectifs.

Près de 50 outils différents axés emploi, entrepreneuriat, formation, engagement...que nous vous transmettons à mesure des besoins identifiés. Quelques exemples : un guide des entrepreneurs, des conseils pour LinkedIn, méthodologie CV parfait, réussir mon entretien d'embauche, feuille de route motivations, les communautés autour de mes valeurs et bien d'autres encore !

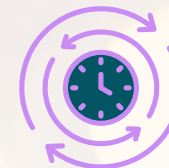


Quel bilan est fait pour moi ?

Durée des séances individuelles
avec votre consultant
Entre 6h et 14h

Temps de travail personnel
Entre 6h et 12h

Nous vous accompagnons dès l'entretien
conseil préalable pour vous proposer
la formule et la durée qui vous correspondent.



Votre avancée dans le projet

Vous avez déjà entamé votre recherche ou avez déjà une idée de ce que vous voulez faire, ou en tout cas, ne voulez plus faire !

Vous avez besoin d'y voir plus clair pour prendre votre décision et mettre en place un plan d'action qui vous correspond.

Vous avez déjà commencé à travailler sur vos blocages et vos axes de développement mais sans trop savoir comment les dépasser.

OU

Vous savez une chose : que vous n'êtes pas satisfait de votre situation actuelle !

Vous pensez pouvoir retrouver du sens à votre engagement professionnel mais ne savez pas par où commencer.

Vous avez beaucoup d'idées (ou pas du tout car vous pensez ne pas valoir grand chose !) et avez besoin de structurer toute votre démarche.

Votre degré d'autonomie et de confiance

Vous savez vous organiser pour faire des recherches seul.

Vous connaissez les outils numériques et les utilisez au quotidien : les supports, méthodes et informations fournies vous permettent d'approfondir le travail en séance individuelle facilement.

Vous préférez avoir des pistes et des conseils pour ensuite choisir en toute liberté.

OU

Vous avez besoin de quelqu'un pour vous accompagner tout au long du processus.

Vous maîtrisez les outils numériques mais préférez être guidé dans vos recherches et démarches.

Vous avez besoin d'un soutien pour explorer toutes les pistes et valoriser votre parcours : prendre conscience de vos atouts et savoir comment les mettre au service de votre projet.

Le type de bilan
et sa durée
vont dépendre
de :



Comment financer mon bilan de compétences ?

Des tarifs selon votre besoin de 1200 à 2800€ TTC

Plusieurs moyens pour financer votre bilan

Exemple à 1200€

6 heures de séances individuelles

Au moins 6 heures de travail personnel

Exemple à 2800€

14 heures de séances individuelles

Au moins 10 heures de travail personnel

- Plan de développement des compétences de votre employeur
- Un tiers-financier (Pôle Emploi, CPAM, CARSAT, votre FAF si vous êtes indépendant)
- En utilisant votre budget CPF (moncompteformation.gouv.fr)
- Auto-financement (échancier possible en 3 fois)
- Dispositif FNE (dans le cadre d'une procédure de chômage technique)

Prêt pour votre changement et épanouissement professionnel avec Richesses humaines ?

20 ans d'expertise RH et de conseils professionnels



+ 15 consultants experts en évolution professionnelle et personnelle



98 % de nos clients satisfaits sur l'ensemble de nos prestations



D'autres formules existent selon votre besoin et votre situation : coachings et formations pour une reprise d'activité après un burn-out, projet managérial, orientation étudiants, reprise d'activité après une longue période sans emploi, outplacement pour les cadres ou dirigeants par exemple. Contactez-nous pour obtenir tous les renseignements nécessaires.



richesses-humaines.com



nadege@richesses-humaines.com



+33 1 89 31 87 27
+33 6 03 01 95 54



Qualiopi
processus certifié

■ RÉPUBLIQUE FRANÇAISE

La certification qualité a été délivrée au titre des catégories suivantes :
ACTION DE FORMATION ;
BILAN DE COMPÉTENCE.